

「いまを楽しみ、ともに歩む」

デイサービス 阿東リハ

自分らしく、心地よく。
一緒に見つける理想の過ごし方



住所 阿東徳佐中3434-1

送迎エリア 阿東全域

「いまを楽しみ、ともに歩む」

デイサービス 阿東リハは、
お住いへの送迎はもちろんのこと
リハビリ運動やお食事、入浴、「自由に選べる
過ごし方」など、暮らしを豊かにする
デイサービスです。

利用する方には、外出や楽しむ過ごし方を。
ご家族には時間と心のゆとりを。

リハビリや介護の専門職と看護職員が
一人ひとりの思いに寄り添います。



お食事・カフェタイム

デイサービス内で調理をしています

温かいお食事をお召しあがりいただけます。
体調や好みに合わせて、調整可能です。

低糖質の手作りお菓子・手作りパンもお楽しみ
ください。



選べる過ごし方 ～運動・クラブ編～



個別リハビリ運動



運動スペース



調理クラブ



ハンドケア
美容クラブ



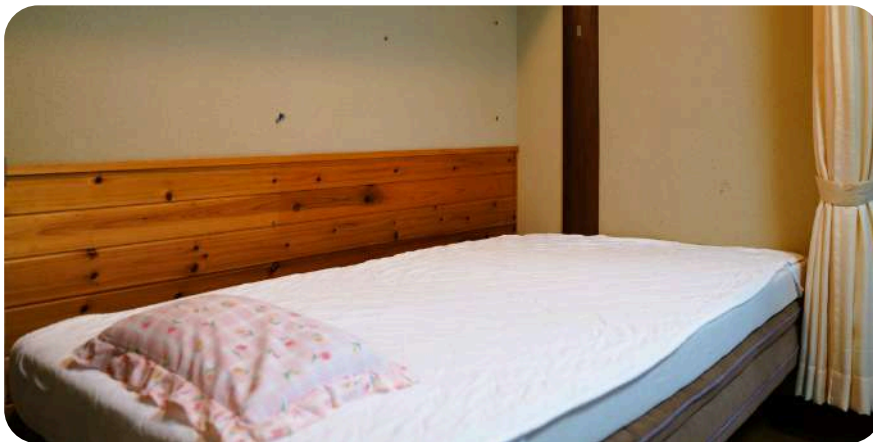
スポーツクラブ

その他にも
「お花クラブ」
「スマホ教室」など
気軽に
お声掛けください

選べる過ごし方 ～リラックス編～



カフェスペース



静養スペース・温熱スペース

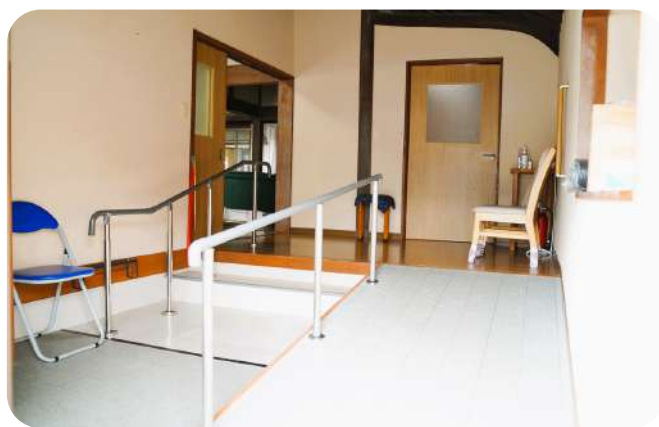


その他、特別企画
「行事イベント」
「地域交流会」
「作品展」など
地域との繋がりも
大切にしています。

施設内移動の安心



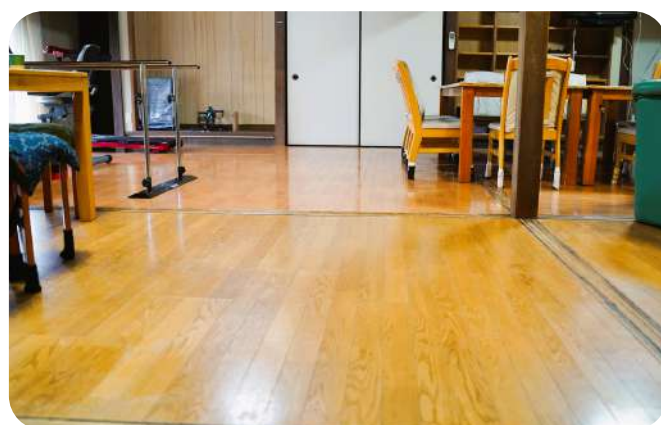
送迎車から
すぐに玄関へ



玄関には、スロープ
手すり・休憩用のイス



トイレは3か所
車いすでの利用も可能



段差が少ない
フローリングスペース



手すり、椅子などがあり
安心して入浴ができます

その他、
気になる箇所は
無料見学や相談にて、
ご確認いただけます。

1日の流れ

8:30	お迎え
9:00	阿東リハに到着
9:30	バイタルチェック
10:00	機能訓練・リハビリ体操 入浴など
12:00	昼食・休憩
13:30	機能訓練・リハビリ体操 各種クラブ・教室
15:00	おやつ
16:05	阿東リハを出発

ご利用料金

要介護の方

(1割負担・7~8時間の場合)

要介護 1	753円/日
要介護 2	890円/日
要介護 3	1,032円/日
要介護 4	1,172円/日
要介護 5	1,312円/日

要支援の方

(1割負担・3時間の場合)

要支援 1	1,798円/月
要支援 2 (週1回)	1,798円/月
要支援 2 (週2回)	3,621円/月

※入浴加算(40円/回)、個別機能訓練Ⅰイ(56円/日)が別途加算されます。

食事代として650円/日
その他、別途必要な場合は
事前説明を行います。

お申し込みの流れ

1 要介護認定有無の確認

要介護1～5、要支援1～2の認定をお持ちかご確認ください。
お持ちでない場合は、地域包括支援センターもしくは市役所の介護保険課にお問い合わせください。

2 お問い合わせください

担当ケアマネージャー様から、もしくは直接お電話ください。
ご不明点や利用のご相談も承ります。

3 見学・体験

ご見学や体験に参加いただくことにより、サービスについてイメージしていただきやすくなります。

4 サービス利用開始

事前説明・利用契約の後、ご利用開始です。

事業所情報

デイサービス 阿東リハ
〒759-1512
山口市阿東徳佐中3434-1
電話 070-9342-7826
FAX
利用定員 15名
営業日 月・火・水・金曜日
定休日 年末年始

